




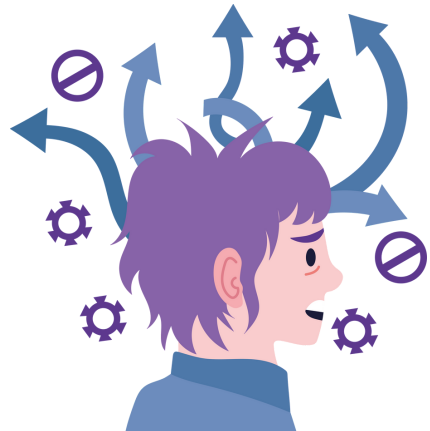


CONTACTEZ-MOI

DÉMARCHE

-  **Adressage** de la demande par courriel au PR TND
-  **Renseignement** via la complétion de la fiche de saisine
-  **Analyse de la situation** en lien avec les différents acteurs et le SEI
-  **Mise en oeuvre** des modalités d'accompagnement définies en commun
-  **Suivi de la situation** en lien avec les acteurs



MARYLINE ENON PAKULA

DSDEN du Bas-Rhin
65 avenue de la forêt noire
67000 STRASBOURG

professeur.ressource.tnd67@ac-strasbourg.fr



**PROFESSEUR
RESSOURCE**

**TROUBLES
DU NEURO-
DÉVELOPPEMENT**

MISSIONS

Accompagner

et conseiller les enseignants et les AESH

Intervenir

dans le cadre de la formation initiale et continue

Élaborer

et mettre à disposition des ressources pédagogiques

PUBLIC

Pour les enseignants et les AESH des établissements publics et privés sous contrat des 1er et 2nd degrés, concernés par la scolarité d'élèves avec troubles du spectre autistique diagnostiqués (ou démarche diagnostique en cours).

PARTENAIRES

Éducation nationale

IEN, chefs d'établissement, équipes de circonscription, directeurs, enseignants, RASED, réseaux de pairs-aidants, service de santé scolaire, pôle ressource du SEI, PIAL...

Médico-Social et sanitaire

SESSAD, EMAS, PCO, CMP, CAMSP, CMPP, CRA, Praticiens libéraux (orthophonistes, psychomotriciens, ergothérapeutes...)



“

S'ils ne peuvent apprendre de la manière dont on enseigne, enseignons-leur de la manière dont ils apprennent

”

Ole Ivar Løvaas, traduction libre